



GE Healthcare



MEDICAL
DEVELOPMENT
GROUP

Vivid E95*

+7 (383) 209 22 80
mdg-russia.ru



Vivid™ E95 - это система для 4D-объемной ультразвуковой кардиоваскулярной диагностики экспертного класса, разработанная для того, чтобы помочь вам успешно решать самые сложные задачи в современной медицине.

Благодаря нашим технологиям ваше отделение может стать передовым

Объединяя проверенную мощность и производительность линейки Vivid с мощной программной платформой формирования ультразвукового луча cSound™ для реконструкции изображений, система Vivid E95 переносит 4D-объемную ультразвуковую диагностику на совершенно новый уровень, позволяя минимизировать неинформативные исследования и снизить стоимость услуг.

В сравнении со многими традиционными аппаратами УЗИ, эта система позволяет получать больше данных, используя технологии точной конфокальной визуализации (TCI) и адаптивного контрастного усиления (ACE) для получения изображений высочайшего качества. Кроме этого система оснащена многими высокоточными инструментами количественного анализа и функциями, оптимизирующими рабочий процесс.

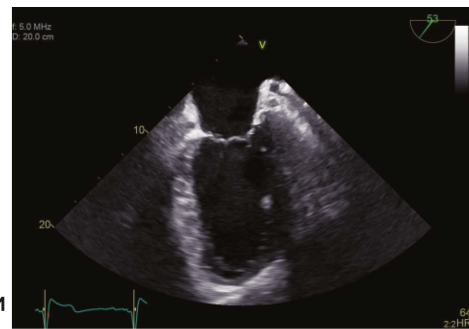
Система Vivid E95 с платформой cSound повышает качество оказываемой пациентам помощи благодаря следующим особенностям.

- Детализированное отображение структур сердца для улучшения взаимодействия между врачами УЗИ и интервенционными кардиологами (хирургами).
- Улучшенные характеристики:
 - качества изображений в ближней зоне обзора;
 - четкости отображения латеральных стенок;
 - однородности изображений;
 - проникновения.

Визуализация

Непревзойденное качество изображений в двухмерном и 4D-объемном режимах.

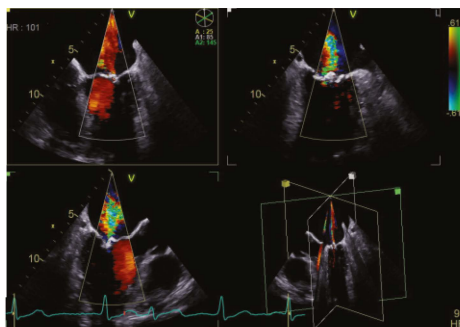
Система Vivid E95 быстро предоставляет поддающиеся количественной оценке данные с высоким контрастным и пространственным разрешением при обследовании разных пациентов — даже тех, особенности телосложения или состояние которых затрудняет выполнение УЗИ. Технология датчиков XDclear™ компании GE наряду с новой платформой для формирования изображения позволяет получать данные от каждого канала приема-передачи датчика.



Точная конфокальная визуализация (TCI) в режиме ЧПЭхоКГ обеспечивает равномерную фокусировку вместе с улучшенным контрастным разрешением по всей площади поля обзора при высокой частоте кадров.



HDlive™ — это улучшенный способ визуализации, имитирующий распространение и рассеяние света в тканях.



Трехплоскостная визуализация позволяет одновременно просматривать изображения, полученные во время одного сокращения сердца, в трех плоскостях с высоким временным и пространственным разрешением.

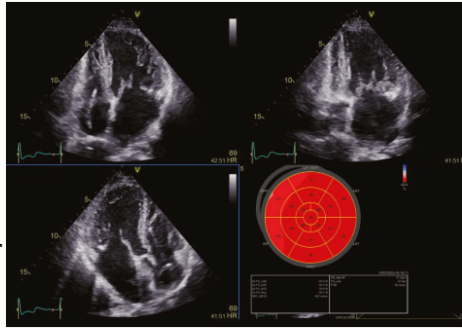


Виртуальная верхушка — датчики с фазированной решеткой обеспечивают широкое поле обзора, улучшая визуализацию структур, расположенных по краям сектора.

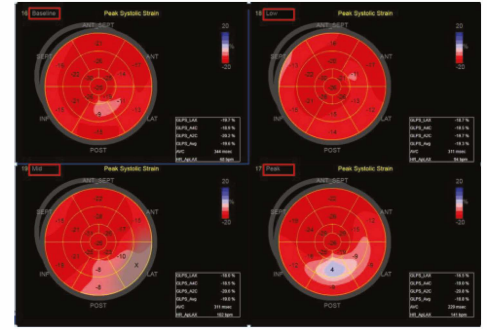
Количественный анализ

Определение стратегии лечения

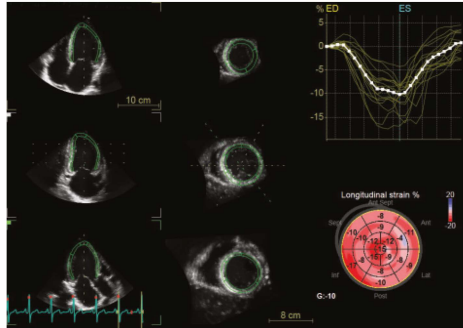
Средства количественного анализа системы Vivid E95 позволяют специалистам оценить степень поражения сердечно-сосудистой системы и выбрать стратегию лечения.



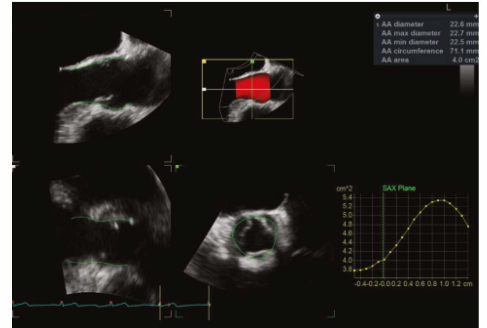
Автоматизированная визуализация функции сердца (AFI)—оценки количественный анализ регионарной сократимости миокарда левого желудочка, с расчетом большого ряда параметров.



Стресс-протоколы сочетания с AFI позволяют получать двухмерные стандартные апикальные проекции рассчитывать регионарную и глобальную продольную деформацию миокарда для оценки сократимости стенок на всех уровнях нагрузки.



Опция 4D Strain рассчитывает значения глобальной и регионарной деформации миокарда на основе алгоритма пространственного спекл-трекинга. Показатели деформации отображаются в виде диаграммы «бычий глаз»

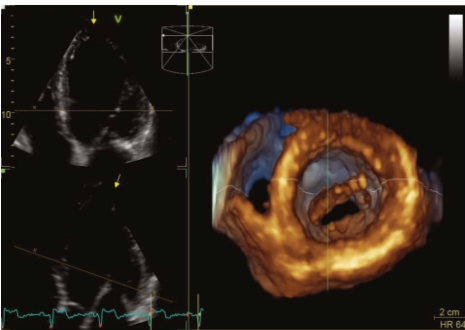


4D Auto AVQ производит автоматическое сегментирование, выравнивание и расчет показателей выходного тракта аорты — необходимых для определения размера протеза и его ориентации при проведении транскатетерной имплантации аортального клапана (TAVI)/транскатетерной замены аортального клапана (TAVR)

Чреспищеводная 4D-объемная эхокардиография

С ростом частоты проведения чреспищеводной эхокардиографии, растет потребность в использовании преимуществ 4D-объемной визуализации без снижения производительности.

Благодаря мощной платформе cSound, проведения 4D-объемной эхокардиографии на системе Vivid E95 стало быстрее, проще и понятнее. Просматривайте высокоточные изображения сердца во время оценки его функций и диагностики в условиях эхолаборатории. Уверенно проводите манипуляции под контролем УЗИ при катетеризации в эхолаборатории. Выполняйте инвазивные хирургические вмешательства под контролем ультразвука в операционной.

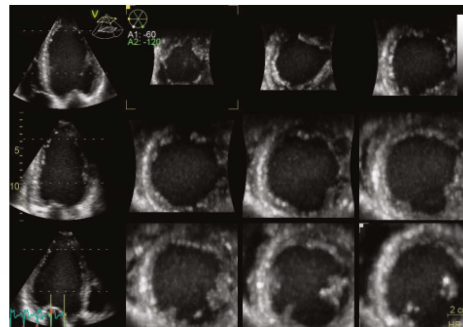


Лазерные линии улучшают восприятие глубины, четко отображая взаимосвязь между 2D-и 4D-изображениями в виде двух линий, наложенных друг на друга на объемном изображении, которые соответствуют двум плоскостям, извлеченным из исходного 4D-объемного изображения.

Рабочий процесс

Оптимизация обследований

Система Vivid E95 с технологией cSound делает 4D-объемную визуализацию такой же простой, как и двухмерная ЭхоКГ, благодаря эффективным и интуитивно понятным инструментам. Формат DICOM® с высоким качеством адаптирован к используемым вами параметрам разрешения и шкал серого. Вы также оцените простоту, как у планшета, функциональность новой настраиваемой сенсорной панели со средством управления изображениями, обеспечивающим быстрый доступ к изображениям пациента.



Многосрезовая визуализация в реальном времени или режиме воспроизведения помогает пользователю извлекать из наборов 4D-объемных данных стандартные проекции по продольной и короткой оси.

Эргономика

Привычная современная и эффективная конструкция

- OLED монитор высокого разрешения с диагональю 22 дюйма.
- Сенсорный LCD экран диагональю 12 дюймов.
- Настраиваемая «плавающая» клавиатура.
- Удобное управление данными
- Высокая мобильность.
- Низкое энергопотребление наряду с эффективным и тихим охлаждением.